

---

---

# 歯科医師 求人案内

---

---



歯学 & 歯考  
よしの歯科クリニック

# 目次

---

---

P 3	診療環境の紹介
P 4	万全のキャリアサポート
P 5	ステップアッププログラム
P 6	ステップアッププログラム 2
P 7	先輩ドクターの紹介 1
P 8	先輩ドクターの紹介 2
P 9	一日の流れ
P 10	募集要項

---

---

## The history of Yoshino Dental Clinic

- 2014年 よしの歯科クリニック 開院
- 2018年 医療法人社団よしの歯科クリニック 開設
- 2019年 チェア3台 増設  
院内技工所 開設
- 2022年 キッズルーム 開設



あなたは、勤務医時代に何を学びますか？

勤務してくださる方の成功を応援させていただきます。

2014年10月に開業しました。

この度、来院患者さんの数の増加と診療台増設のため  
新しく募集させていただきます。

よしの歯科クリニックの理念

**歯学で人々をハッピーに！**

患者様一人一人に適した治療をご提案いたします。

院長 **芳野 博**

経歴

奥羽大学歯学部卒業

2007年 医療法人健志会  
ミナミ歯科クリニック 勤務

2014年 よしの歯科クリニック 開院

2018年 医療法人よしの歯科クリニック 開設



所属学会

日本顎咬合学会 会員/咬み合わせ認定医

日本臨床歯周病学会 会員

日本口腔インプラント学会 会員

日本顕微鏡歯科学会 会員

大阪SJCD 会員

古希の会 会員

OJ会員 (Osseointegration studyclub of Japan)

新大阪インプラント研究会 会員

SPIS 会員

日本矯正歯科学会 正会員

日本小児歯科学会 会員

日本非抜歯矯正会 会員

5-DKSG 会員

GPO会員

HOIPS 会員

JAAO 会員



## 診療環境の紹介

### 3Dデジタル印象「iTero エレメント」

口腔内をスキャンする3D光学スキャナーです。わずか1分ほどでスキャンができ、精密なスキャン技術により高精度な情報を得ることができるため、治療の質も向上します。



### マイクロスコープ

肉眼では見えない部分まで拡大して確認することで、精密な診断、精密な治療により感染の除去、そして再治療をなくすことで、ご自身の歯を長期に維持でき、口腔内の健康をより良い状態で保つこ



### CT

正確な骨の形態を把握し、安全で確実性のある治療が行えます。放射線の被爆量を従来の1/10に抑えました。



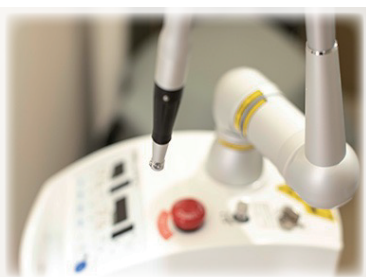
### TRIOS口腔内スキャナー

AI技術を活用して、長期にわたり良好な治療結果を学習します。完成度の高いフィッティングを得るには、正確な咬合と顎の動きのキャプチャが必要です。口腔内スキャナーで採得したデジタル印象は、従来法と同じか、それ以上正確です。



### エルビウム ヤグレーザー

レーザーを使用した治療を行うことによって歯への負担、痛みの軽減、治療時間の短縮、再発予防など様々です。



### 3Dプリンター

お口の中を撮影させて頂き、そのデータを基に詰め物や被せ物など補綴物の設計を行って、実物の製作を行います。スピーディーで低価格なのに緻密で正確な補綴物を患者さんにお届けすることができます。



## 技工所併設

三人四脚（患者様・歯科医師・技工士）で作る精密な入れ歯  
当院には「患者様」と「歯科医師」、そして実際に入れ歯の作製をおこなう「歯科技工士」の三者が一体となって、入れ歯づくりに取り組んでいきます。



## • 万全のキャリアサポート •

勉強会や実習、資格支援に至るまで様々方向からドクターをバックアップします。

## • ドクター間での症例相談 •

めまぐるしく変化する歯科業界においてどんな優れた素質を持っていても、それを錬磨する努力がなければ進化は発揮できません。

よしの歯科クリニックでは、日々の診療の中でわからない事や難しい症例があった場合にはすぐに相談できる環境が整っています。

先輩ドクターから「技術」「知識」「経験」をたくさん学んでください!

## • セミナー・資格取得支援制度 •

様々なセミナー参加、資格取得でスキルアップ!

「もっと、自分を磨きたい!」

よしの歯科クリニックでは、そんなあなたを精一杯バックアップするために、セミナー参加・資格取得のための支援制度があります。これは、セミナー参加や資格取得にかかる参加費や受験費用などの一部または全額を法人が負担するという支援制度です。

よしの歯科クリニックに入ったら、ぜひこの制度を利用し、将来のキャリアパスにお役立てください!



## ステップアッププログラム

5年間で一人前の歯科医師として必要な技術・知識を身につけるために必要なオリジナルカリキュラムをご用意しています。

3ヶ月

1年目

2年目

診療業務

保険診療の徹底  
研修期間(3か月)  
・マネキン実習、治療計画作成  
・基本業務の習得  
・歯科助手業務の習得

3か月間の研修後  
・患者配当開始(1日9人目標)  
・自費率20%目標  
・インプラント研修スタート  
(アシスト中心)

専門性の高い技術・知識の習得  
インプラント治療の開始  
フェイスボウを使って1口腔単位の治療を学びます

患者配当(1日12人目標)

診療外業務

「就業規則・関連法令」の習得

医院経営に必要な基礎的な知識を学びます。

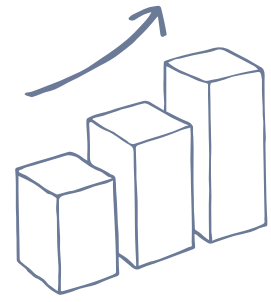
・社会人・組織人としての基礎を学ぶ

「スタッフ教育」を学ぶ

スタッフとコミュニケーションを図りながら、医院のスムーズな運営を学びます。

・新人指導  
・日々の業務を通じてクリニックの問題を改善





### 3年目

### 4・5年目

#### 診療業務

矯正歯科治療の開始

歯列不正咬合を考えて計画を立てられるようになります

- ・患者配当(1日13人以上)
- ・自費率50%目標
- ・全額症例への対応

研修会や学会への参加・発表

医院のバックアップのもと、様々なセミナーや学科にも参加し、見分を広めていきます。

- ・専門医の取得
- ・自費率50%目標

#### 診療外業務

「経理・財務」の習得  
「採用・広告」の習得

実際の経営資料を見ながら、医院の運営手法を学びます。

- ・クリニック管理者としての組織作りと運営
- ・経営における数字の把握

経営の実践

医院経営に必要な不可欠な経営分析力や人事・総務など総合的な管理能力を習得します。

- ・経営の分析と医院目標の達成
- ・新しい機器や材料の選別、導入
- ・診療に集中できる環境の整備



## 先輩ドクターの紹介



01

同僚のドクターがいるので心強い！

2017年4月入社 歯科医師 荻下 敦弘 先生

### ■ よしの歯科クリニックに入ったきっかけ

国家試験に合格し、歯科医師としての資格は取得することができましたが、研修医時代に患者様を診る機会も少なく、何もかもが不安でしたので、よしの歯科クリニックの新人の教育実績や、段階的に成長ができる育成プログラムに魅力を感じました。

### ■ よしの歯科クリニックに入って良かったこと

マニュアルをはじめ、月1回の勉強会や講習会など、診療以外で成長できるプログラムがあるところです。また多数のドクターがいるので、いろいろな意見が聞けたり、相談できるところは、とても勉強になると思います。

経歴 朝日大学歯学部卒

2016年 朝日大学歯学部附属病院 勤務

2017年 医療法人社団 よしの歯科クリニック 勤務

2018年4月入社 歯科医師 徐 大記 先生

### ■ よしの歯科クリニックに入ったきっかけ

私は歯科医師としてのキャリアを考えた時、いずれ自らのクリニックを持つことを1つの目標に掲げました。地域の患者様に医療を提供しながら診療技術を学べ、社会人としても広く見識を深められる当院は、そのための修行環境として最適であると考えました。

### ■ よしの歯科クリニックに入って良かったこと

当クリニックには自分が求めているものはもちろん、それ以上に学ぶものが多いと感じています、知識、技術を学ぶ機会が十分に与えられ、バランスよく成長できる環境に満足しています。

02

バランス良く成長できる環境が整っている！



経歴 朝日大学歯学部卒

2014年 朝日大学歯学部附属病院 勤務

2015年 河村歯科医院 勤務

2018年 医療法人社団 よしの歯科クリニック 勤務







経歴 岡山大学歯学部卒

岡山大学附属病院 研修

2019年 医療法人社団よしの歯科クリニック 勤務

2019年4月入社 歯科医師 郷田 聡 先生

### ■ よしの歯科クリニックに入ったきっかけ

基本的な保険治療から自費治療に至るまで模型実習や月1回の勉強会で学べることです。また、将来自分が開業するまでに必要な知識を総合的に身につけられると思ったからです。そして、楽しいイベントがあることも魅力の1つです!

### ■ よしの歯科クリニックに入って良かったこと

院長との距離が近く、気軽に意見を聞けることや、さまざまな地域密着型の治療を行えること、さらにドクター以外のスタッフも仲がいいので悩みを1人で抱え込まず一緒に考えることができ、盛り上がる時はみんな楽しんで楽しむことができます。

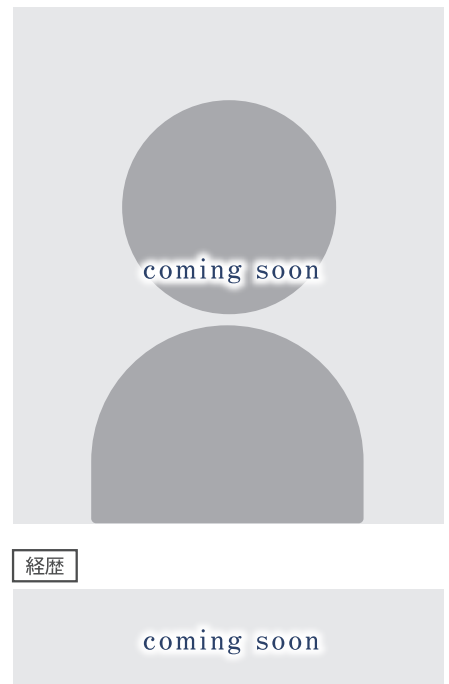
2024年5月入社予定 歯科医師 山本 佑美 先生

### ■ よしの歯科クリニックに入るきっかけ

私は将来開業したいと考えているため、診療に関することはもちろん、経営に関しても学びたいと考えていました。そんな折、よしの歯科クリニックの医院見学に参加し、ここでならそれらを学ぶことができると感じたため入社を決めました。

### ■ よしの歯科クリニックに入る決め手

診療に関してまだ不安がありますが、よしの歯科クリニックでは半年間の初期教育計画があり、その間は指導医の先生がついてくださるので、わからないことや困ったことがあればなんでも相談できると思いました。



経歴

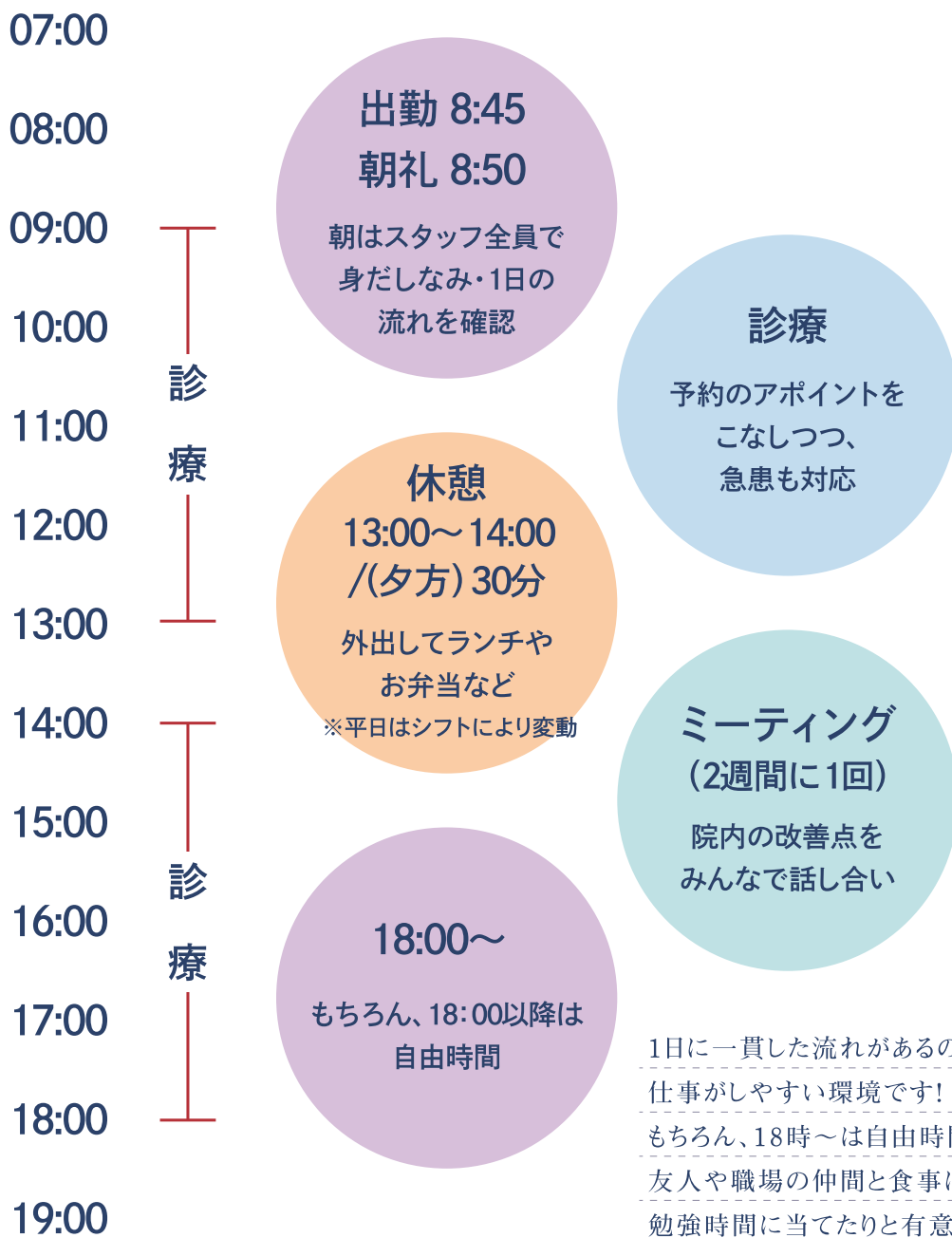
coming soon



## Daily Schedule

### 1日のスケジュール

先輩達はどのように仕事をこなしているのでしょうか。  
あなたも社員の一員になったつもりでイメージしてみましょう!



一日に一貫した流れがあるので、非常に  
仕事しやすい環境です!

もちろん、18時~は自由時間。

友人や職場の仲間と食事に行ったり、自分の  
勉強時間に当てたりと有意義に使えて本当に  
ありがたい。若いスタッフが多く、いつも活気に  
あふれていてとても楽しい職場です。



## 歯科医師募集要項

対象者	経験に関わらずやる気のある歯科医師（歯科医師免許取得者）
雇用形態	正社員・パート・非常勤 短期の仕事（一日からでも大丈夫です。）
勤務内容	歯科医師業務およびそれに付随する一切の業務
勤務地	兵庫県川西市久代4-2-10
就業時間	平日 8:45～18:15 土曜 8:45～13:00、14:00～18:15
休日	完全週休2日制 日・祝日 夏季休暇 年末年始休暇
福利厚生	労災保険・雇用保険・健康保険・厚生年金基金 有給休暇、健康診断・セミナー参加支援制度・資格サポート制度 交通費支給（上限あり）
給与	正社員 月給 40～100万円（経験に応じて変動あり） パート・非常勤 時給 3,000～7,000円

### お問い合わせ先



TEL 072-756-8214

住所 〒666-0024  
兵庫県川西市久代4-2-10

H P <https://www.yoshino-dc.info>





歯学 & 歯考  
よしの歯科クリニック